

## 1 Envío masivo de email

Una de las herramientas de marketing que más valor pueden aportar a una PYME, y que por ahora siguen siendo poco utilizadas, es el uso comedido y responsable del email marketing con el fin de comunicar a sus clientes o contactos potenciales determinada información de su interés. Tal información puede proporcionarnos un sensible aumento en las ventas y clientes nuevos.

El módulo de CRM de myGestión dispone de la opción para enviar un mismo email a clientes o contactos resultantes de un proceso de selección.

Esta acción se realiza mediante la creación de **Campañas**, añadiendo target a las mismas y realizando la actividades sobre el target.

Para un correcto uso del sistema se deben tener en cuenta las siguientes consideraciones.

### 1. Consideraciones previas.

Las cuentas desde las que se envían los e-mails son las propias de los usuarios, y deberemos configurarlas desde "*Configuración >> CRM >> Cuentas de mail*".



myGestión se conecta al servidor de correo donde reside la cuenta configurada, siendo este último quien realmente realiza el envío. Es similar a usar un gestor de correos Outlook o FireBird, salvo que la comunicación se produce directamente entre servidores.

Así pues, para poder realizar los envíos de email, es necesario, tener configurada **nuestra cuenta** (desde donde van a salir los correos) y que el **cliente o contacto tenga una cuenta de e-mail válida** en su ficha.

Una cuenta de email normalmente reside en un servidor de correo con miles de cuentas, y no está preparada para sacar grandes cantidades de e-mails con mucha información, tales como ficheros adjuntos o imágenes embebidas.

Por esta razón se ha optado por usar e-mails sin adjuntos y con las imágenes enlazadas al servidor web, minimizando de esta manera el tráfico saliente del servidor de correo del usuario e evitando en lo posible un colapso del mismo.

Los e-mails salientes tendrán entonces la mínima carga posible para el servidor encargado de enviarlos. El tráfico de las imágenes solo se realiza entre el servidor web en donde se encuentren y los destinatarios del email cuando estos últimos lo lean.

### 2. Las imágenes que se usan en los e-mails

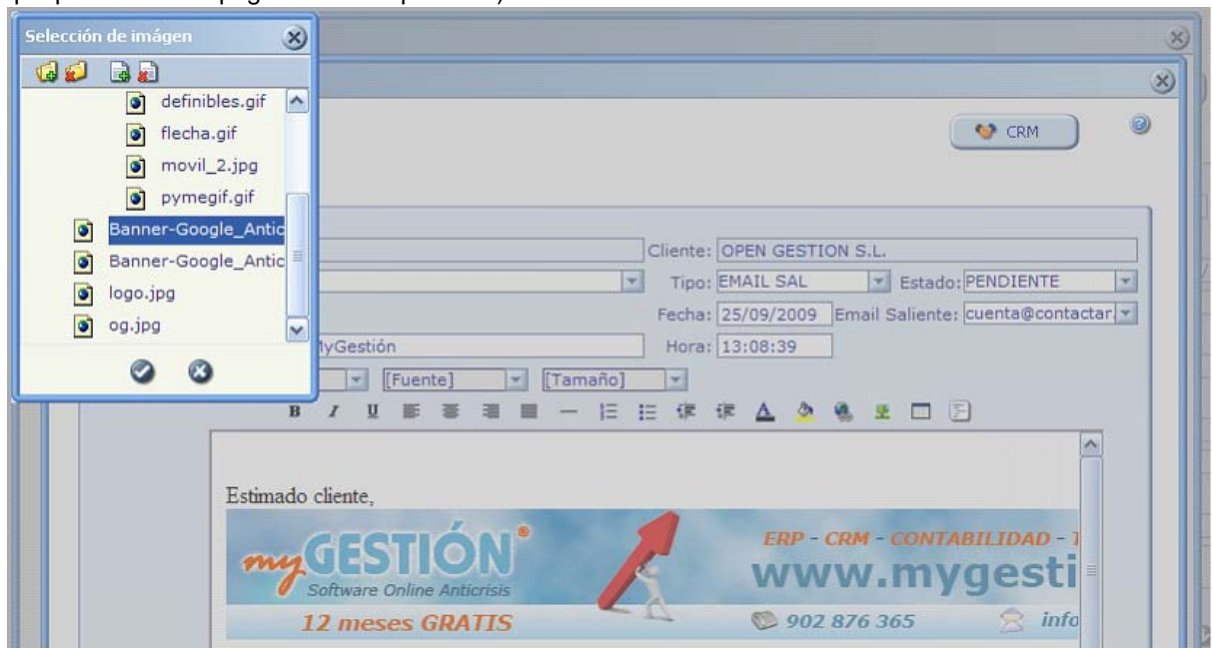
Las imágenes son un elemento imprescindible en cualquier email que pretenda ser atractivo. Una imagen la podemos ver cuando estamos diseñando un email, pero debemos asegurarnos de que los destinatarios también las vean. Debemos tener en cuenta que si una imagen reside en nuestro ordenador, los destinatarios no tienen acceso al mismo, y por lo tanto tampoco a las imágenes que deberíamos mostrarles.

Las imágenes deben de estar en un sitio público y visible en Internet y los links de las imágenes de nuestros e-mails apuntar a ellas. De esta forma serán visibles para todos los destinatarios.

El usuario de myGestión puede optar por tener las imágenes en un servidor de Internet cualquiera de su

elección o usar myGestión para este fin.

Cuando nos damos de alta en myGestión, se crea para nuestra empresa una carpeta propia en el servidor web, que podrá usar desde el editor de actividades del módulo CRM. Solo el usuario podrá guardar archivos o borrarlos en esta carpeta, pero los archivos que allí se alojen podrán ser visibles desde un navegador o un cliente de correo electrónico por todo el mundo. Esto facilita la ubicación de imágenes a usar en nuestros e-mails. Los archivos guardados en estas carpetas están seguros, nadie puede acceder a estas carpetas para borrar, añadir o modificar un archivo, pero hay que tener en cuenta que la finalidad del sistema es que los archivos los pueda ver cualquiera, por lo que demos asegurarnos de no usar estas carpetas para guardar información confidencial, sino sólo aquel material de marketing que quiera difundir y que no le importa que lo vea todo el mundo. (Por ejemplo logos, banners, anuncios, características de sus productos o servicios... es decir, cualquier tipo de material publicitario similar al que pondría en su página Web corporativa.)



### 3. Recomendaciones

Cada vez son más compañías que para comunicar una oferta o un evento determinado a sus clientes utilizan tan solo una imagen en sus e-mails. Con esto facilitan considerablemente el proceso de diseño y maquetación de un email que normalmente se haría en HTML.

Es un proceso muy sencillo de sólo tres pasos: se diseña la imagen, se sube a la carpeta propietaria con el administrador de archivos mostrado en la imagen anterior y se acepta para crear un link en el editor de actividades.

Es recomendable antes de proceder a enviar un email de forma masiva probarlo con un par de cuentas propia, de este modo podremos comprobar que el email está llegando tan y como queremos.